

# オーダージュエリーモチーフリスト

## プルメリア

ハワイのイメージといえばこれ。女性の象徴といわれるプルメリア。



20

## ホヌ

海の守り神といわれるハワイのウミガメ。幸運の象徴といわれています。



各20

## シータートル(ウミガメ)

甲羅の形をホヌと区別したウミガメモチーフ。



20

## ナイア (イルカ)

目標へ導いてくれるという神秘的な意味を持つといわれるモチーフです。



20

## アロアロ (ハイビスカス)

神様に捧げるお花としてハワイ州花にも用いられています。



20

## マウナ・ケア

ハワイアンの聖地として崇められるハワイで最も標高の高い山、マウナケアです。



20

## ピコ

ハワイ語で「へそ」を意味します。人間の生命力、マナが最も集中するといわれています。



20

## レフア

ハワイ島のシンボルフラワーです。神様に捧げる花です。真っ黒な溶岩台地に美しく真っ赤に咲き誇ります。



20

## ヤシの木

家族愛の象徴、困難にぶつかってもそれを乗り越える幸運をもたらすモチーフとされています。



20

## ヒナノ

ハラの雄木に咲くとても良い香りのする白い花。



20

## パイナップル

太陽と大地の恵みとして、金運や財運アップの象徴とされています。



20

## レフア大

## レフア小

## ハート



各20

## 桜

亡きアノクル・ジョージが愛した日本の桜。特別な思いを込めてモチーフにしました。



20

## イエイエ

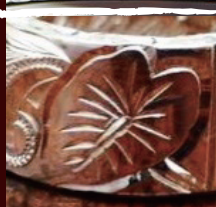
ハワイの固有種であり美しい女性が姿を変えたとされる葉っぱが特徴の植物。



20

## タロ

ハワイアンの主食のタロイモ。ハワイの創世記には、ハワイアンはタロの葉から生まれたとされる特別な植物。



20

## ラウアエ

ハワイ語で「可愛い」「最愛の」という意味を持つ植物。



30

## ロケラニ

天国のバラという意味のマウイ島のシンボルフラワーです。



30

## ウル (パンノキ)

成長、伸びる、繁栄という意味を持つ植物。



30

## ひまわり

太陽に向かって咲く花。ペアリングへのモチーフとしておススメです。



30

## 太陽

そのパワーであらゆる困難や災いを跳ね返すというモチーフです。ペアリングへのモチーフとしておススメです。



30

## パフ

フラで用いる楽器。太鼓。



30

## イプヘケ

フラで用いる楽器。



30

## ウリウリ

フラで用いる楽器。



30

## ウクレレ

ハワイアンミュージックで多く演奏される弦楽器。



30

## クワイ (キルト柄)

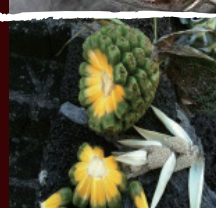
キャンドルナツとも呼ばれ、「人間を護る木」「光をもたらす木」といわれる植物。



30

## ハラの実

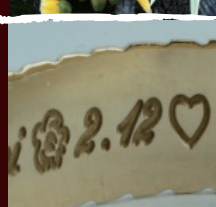
ハラの雌の木に成る実。乾燥させた実は様々な用途に用いられる。



30

## 内側ホヌ・ハート

リングやバングルなどの内側にも彫り出来ます。



30